

A P R E
A G E N Z I A
P E R L A
P R O M O Z I O N E
D E L L A
R I C E R C A
E U R O P E A

Horizon 2020

Le opportunità per le imprese



Elena Giglio

giglio@apre.it

«Innovation in SME» &

«SPACE»

H2020

National Contact Point



Ente di ricerca non profit

Nasce come “Task Force” del Ministero dell’Università e della Ricerca.

25 anni di
 esperienza



MISSION

- Promuovere e Supportare la **Partecipazione Italiana** ai programmi europei di ricerca su sviluppo e innovazione
- Migliorare la “**Qualità**” della partecipazione italiana nei programmi europei di ricerca su sviluppo e innovazione.

APRE ospita tutti i National Contact Point H2020 in Italia

[COSA è APRE?]



L' APRE è un Ente di ricerca non profit con obiettivo, sancito dall'articolo 3 del suo statuto, di promuovere la partecipazione italiana ai programmi di ricerca e sviluppo finanziati dalla Commissione Europea.



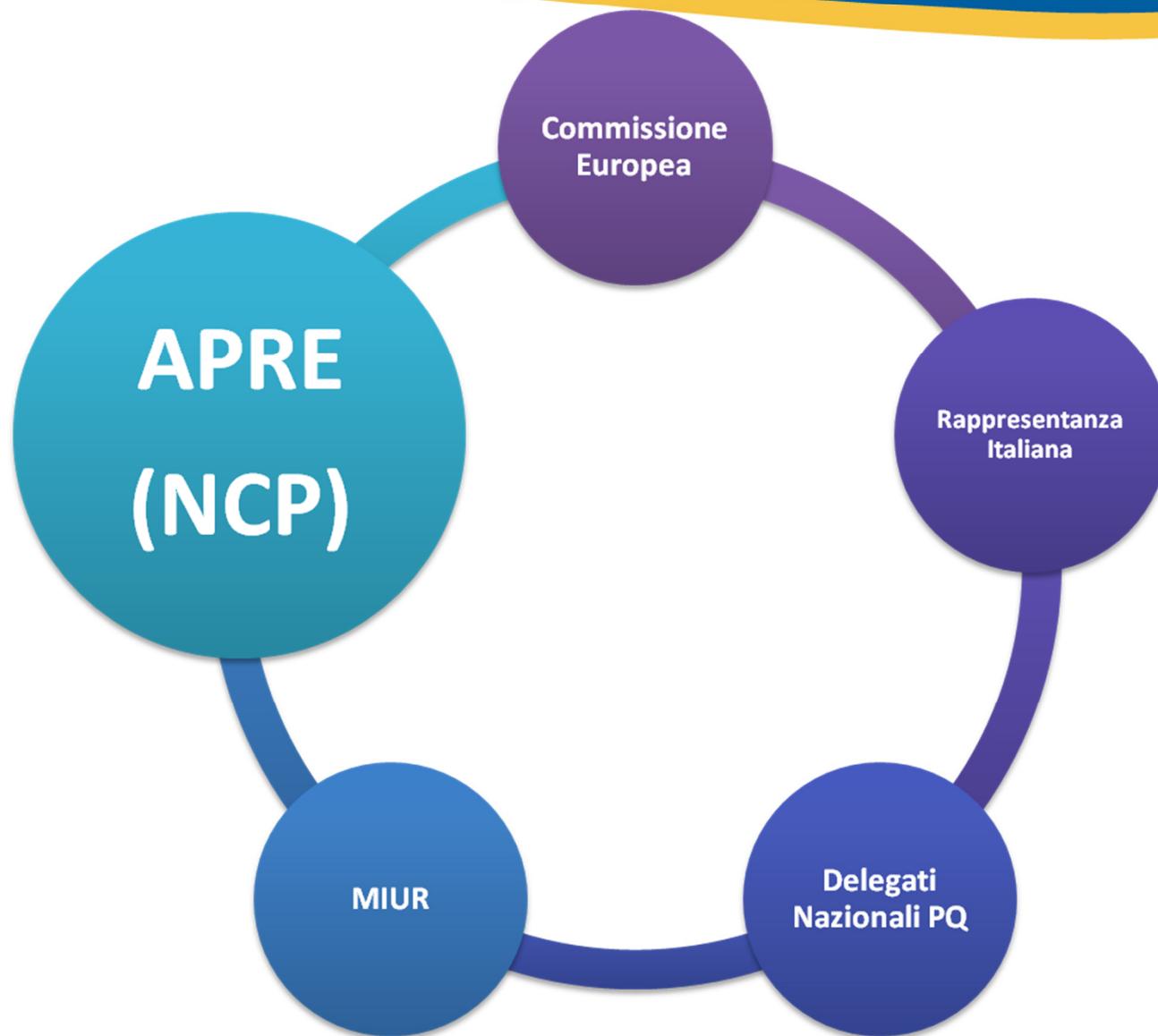
Prima realtà del suo genere in Italia, APRE nasce nel 1989 come “Task Force” del Ministero dell'Università e della Ricerca.



Nel 1990 viene poi costituita formalmente da Confindustria, ENEA, FAST e Mondimpresa

È sostenuta da numerose Università e organizzazioni private e pubbliche del mondo accademico, dell'industria e della finanza.

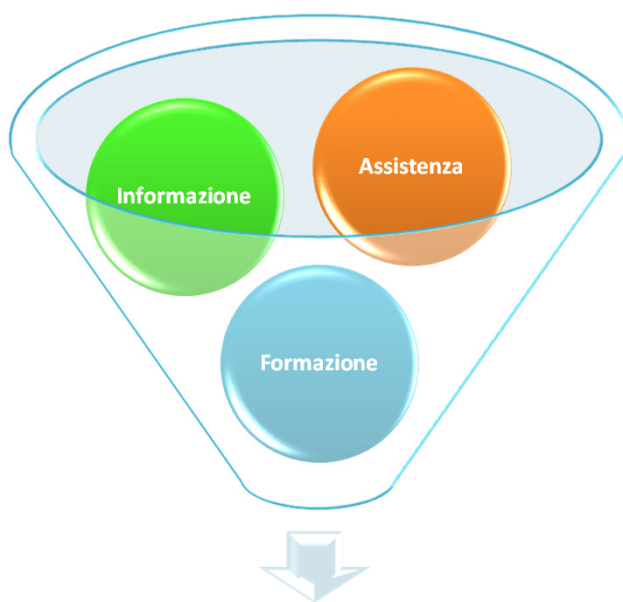
Cos'è APRE



[MISSION]



APRE ospita i **Punti di contatto nazionale** del VII Programma Quadro in Italia. Questi sono nominati dal Ministero dell'Università e della Ricerca (MIUR) e riconosciuti dalla Commissione Europea.



Proposta vincente

Informazione

- Conferenze
- News Alert
- Sito web (www.apre.it)
- Pubblicazioni

Formazione

- Essere un buon coordinatore
- Preparazione della proposta
- Come disseminare i risultati della ricerca
- Proprietà intellettuale e Consortium Agreement

Supporto prima dell'inizio del progetto (telefono, mail e incontri)

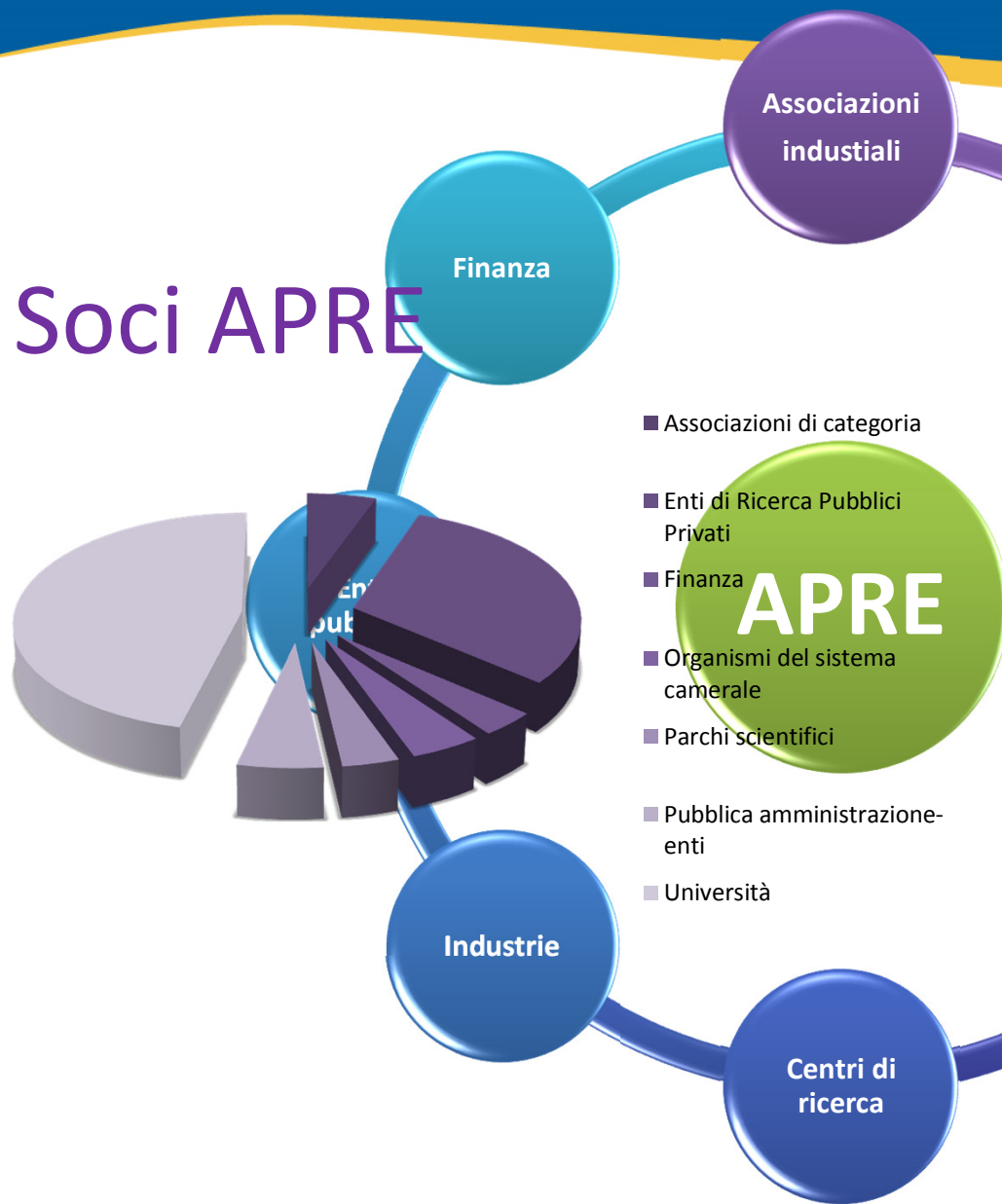
- Identificazione del tema e del topic FP7
- Verificare l'eleggibilità della proposta
- Pre-screening della proposta
- Aiuto nell'utilizzo dell'EPSS System

Supporto dopo l'inizio del progetto (telefono, mail e incontri)

- Negoziazione
- Management del progetto
- Disseminazione dei risultati
- Reporting

[MISSION]

Soci APRE



Un po' di numeri...
oltre 110 Soci di cui:

- 6 associazioni di categoria
- 34 enti di ricerca tra pubblici e privati
- 4 realtà appartenenti al mondo della finanza
- 5 organismi del sistema camerale
- 4 parchi scientifici
- 6 enti della pubblica amministrazione
- 51 università**

Parchi Scientifici



[INTERLOCUTORI]





Per rafforzare il sistema della cooperazione tra istituzioni pubbliche e private attive nel settore della ricerca scientifica e tecnologica e promuovere e diffondere la ricerca europea a livello nazionale, APRE dispone di una rete di Sportelli regionali.



Gli Sportelli, oltre a fornire tutti i servizi specifici dell'APRE, costituiscono anche una sede per favorire le iniziative promosse dai Soci APRE presenti nella regione, supportando inoltre quelle portate avanti da parte di altre istituzioni ed organizzazioni impegnate nel campo della ricerca e dell'innovazione tecnologica



Ospitati e gestiti dai Soci APRE, gli Sportelli APRE sono punti di accesso alle informazioni ad operatività regionale e coordinati dalla sede centrale a Roma.





Horizon 2020





Struttura del programma

Excellent Science

- **European Research Council**
 - Frontier research by the best individual teams
- **Future and Emerging Technologies**
 - Collaborative research to open new fields of innovation
- **Marie Skłodowska Curie actions**
 - Opportunities for training and career development
- **Research infrastructures** (including e-infrastructure)
 - Ensuring access to world-class facilities

Industrial Technologies

- **Leadership in enabling and industrial technologies**
 - Information and Communication Technologies (ICT), nanotechnologies, materials, biotechnology, manufacturing, space
- **Access to risk finance**
 - Leveraging private finance and venture capital for research and innovation
- **Innovation in SMEs**
 - Fostering all forms of innovation in all types of SMEs

Societal Challenges

- **Health, demographic change and wellbeing**
- **Food security, sustainable agriculture, marine and maritime research & the bioeconomy**
- **Secure, clean and efficient energy**
- **Smart, green and integrated transport**
- **Climate action, resource efficiency and raw materials**
- **Inclusive, innovative and reflective societies**
- **Security society**

European Institute of Innovation and Technology (EIT)

Spreading Excellence and Widening Participation

Science with and for society

Joint Research Center (JRC)

A P R E
A G E N Z I A
P E R L A
P R O M O Z I O N E
D E L L A
R I C E R C A
E U R O P E A

Regole di Partecipazione Horizon 2020





L'Industria nei progetti collaborativi *

R&I Actions

Basic research, applied research, technology development and integration, and testing e validation on a small scale prototype in a laboratory or simulated environment

Funding rate: 100%

Innovation Actions

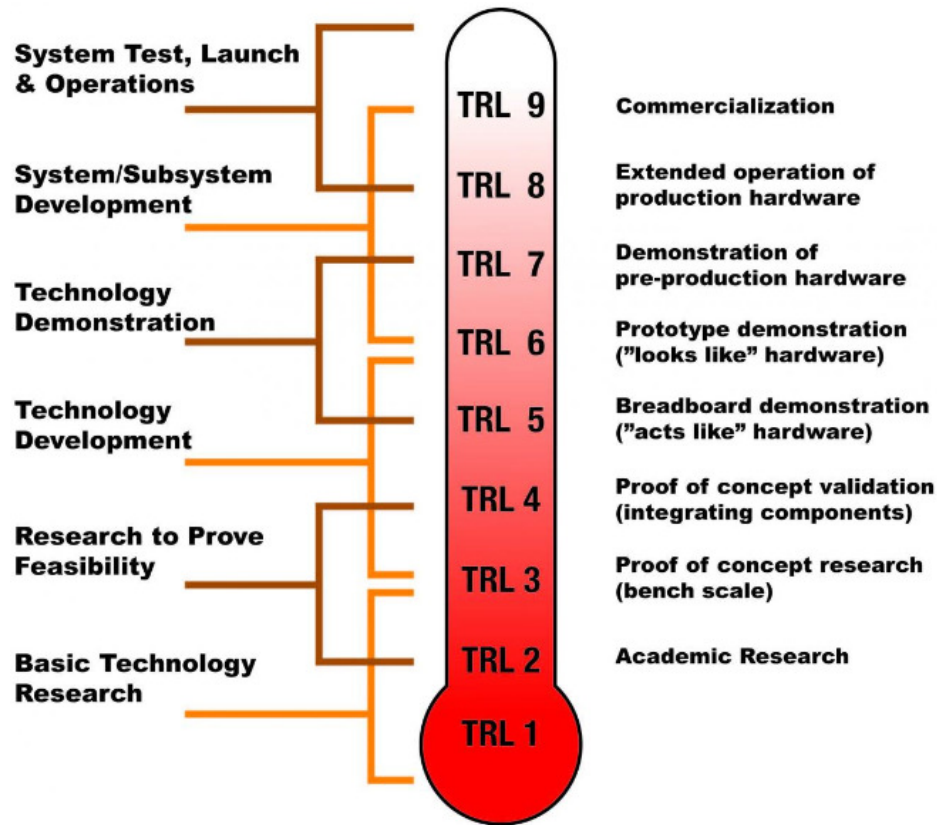
Prototyping, testing, demonstrating, piloting, large - scale product validation and market replication

Funding rate: 70/100%

* Approccio *top-down*



G. Technology readiness levels (TRL)



CONDIZIONI MINIME DI PARTECIPAZIONE (art.9)

3 SOGGETTI GIURIDICI indipendenti stabiliti in
 3 diversi stati membri o associati

1 SOLO PARTECIPANTE

ERC, **SME Instrument**, Azioni Co-fund, CSA,
 Azioni a supporto della Mobilita' e della
 Formazione dei Ricercatori(Marie Curie)



CONDIZIONI AGGIUNTIVE: possono essere previste nel work
 programme (n. di partecipanti, tipologie di partecipanti,
 etc...)

CRITERI DI SELEZIONE E ATTRIBUZIONE (Art. 15)



3 CRITERI

Criterio 1
Eccellenza
Max 5

Criterio 2
Impatto
Max 5

Criterio 3
Implementazione
Max 5

- POSSIBILI BANDI CON PROCEDURA DI PRESENTAZIONE A DUE STEP
- **ECCELLENZA**, UNICO CRITERIO PER LE AZIONI ERC
- PESO PONDERATO CRITERIO 'IMPATTO' NELLE INNOVATION ACTIONS E SME INSTRUMENT

COSTI INDIRETTI (Art. 29)



- ✓ STANDARD FLAT RATE
(20%)
- ✓ SPECIAL FLAT RATE (60%)
- ✓ SIMPLIFIED METHOD or
ACTUAL INDIRECT COSTS



NEW

**UNICO TASSO FORFETARIO
 DEL 25% DEI COSTI DIRETTI**
 (ECCETTO I SUBCONTRATTI E
 COSTI DELLE RISORSE MESSE A
 DISPOSIZIONE DA TERZI CHE
 NON VENGONO UTILIZZATE NEI
 LOCALI DEL BENEFICIARIO,
 NONCHÉ DEL SOSTEGNO
 FINANZIARIO A TERZI)

FINANZIAMENTO DELL'AZIONE (Art. 28)



Maximum reimbursement rates	Research and technological development activities (*)	Demonstration activities	Other activities
Network of excellence	50% 75% (**)		100%
Collaborative project(****)	50% 75% (**)	50%	100%
Coordination and support action			100% (***)

UNICA % DI RIMBORSO PER PROGETTO, SENZA DISTINZIONE TRA BENEFICIARI

NEW

- fino al **100%** dei costi eleggibili per progetti R&S (cd. *RESEARCH & INNOVATION action*)
- fino al **70%** per progetti dimostrativi cd. *INNOVATION action* (fatta eccezione per organismi no-profit, finanziabili fino al 100%) e *CO-FUND*

PMI nel 7PQ



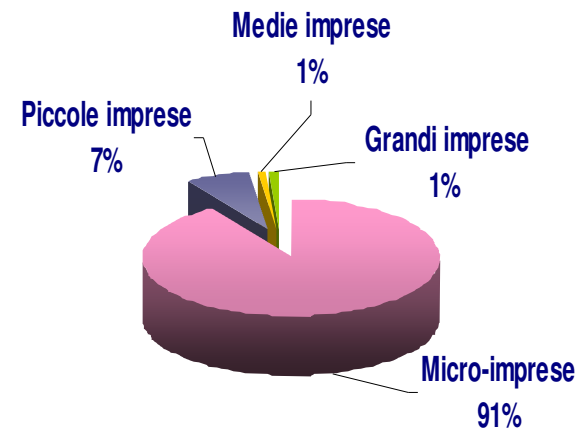
Perché puntare sulle PMI?

- **PMI in Europa**

- ❑ 23 milioni di aziende
- ❑ 75 milioni di posti di lavoro (55% settore privato)
- ❑ 99% delle imprese Europee
- ❑ più di 80% dei posti di lavoro in alcuni settori industriali (per esempio tessile, costruzioni e mobili)
- ❑ 2/3 del PIL Europeo

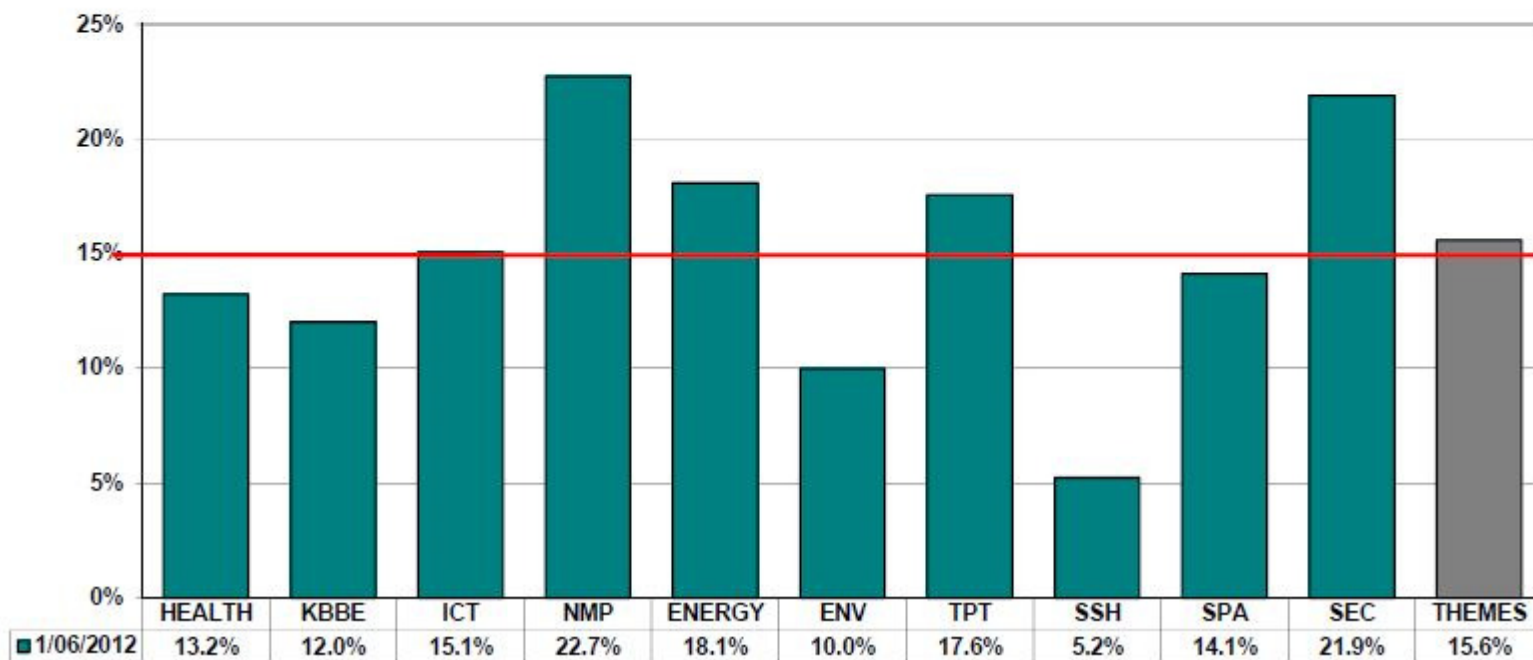
Aziende Europee

- Micro-imprese 1- 9 dipendenti
- Piccole imprese 10 - 49 impiegati
- Medie imprese 50 - 250 dipendenti
- Grandi imprese



Fonte: Eurostat, Commission Communication on “Modern PMI policy for Growth and Employment” (2009)

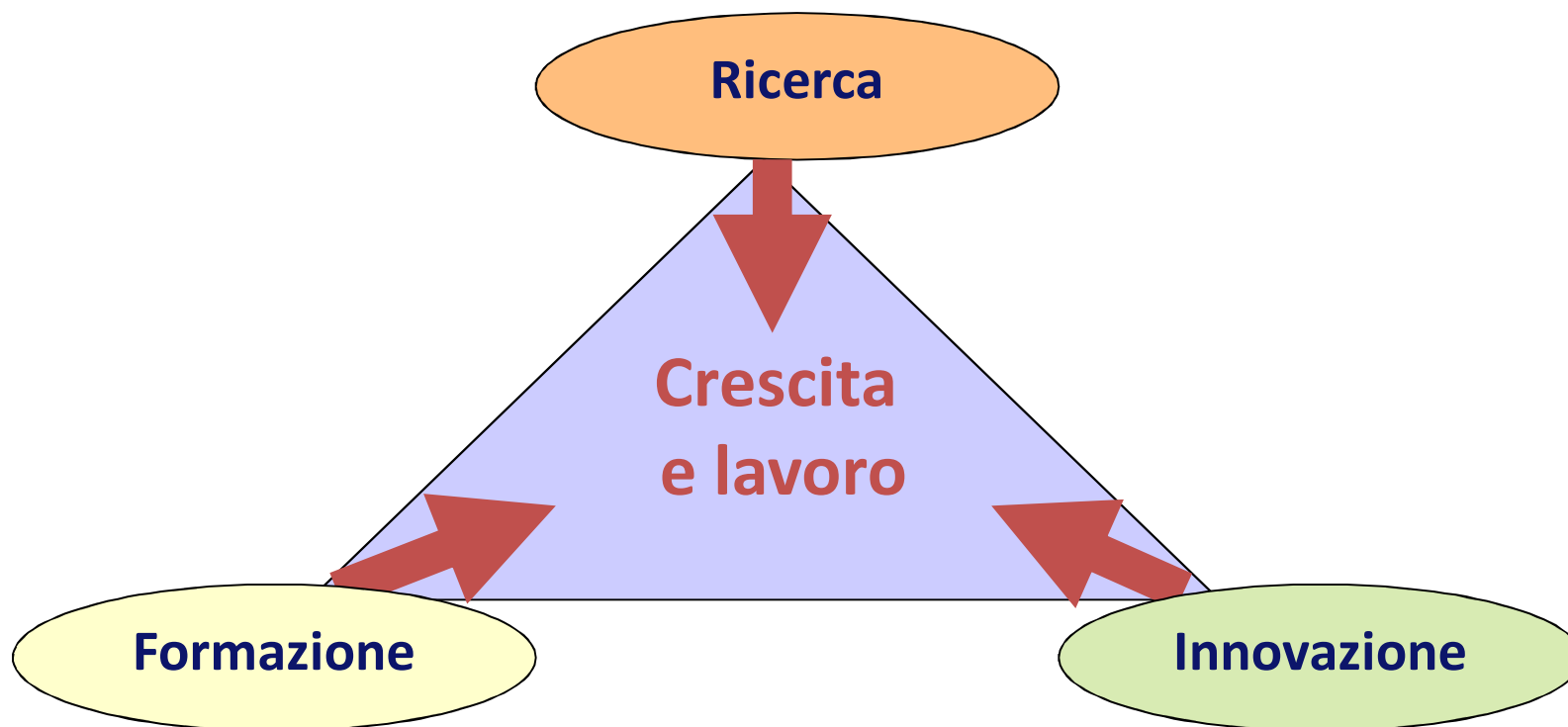
Percentage of EU Contribution going to SMEs 01/06/2012



Pescara, 27 novembre 2012



Strategia di Lisbona – Europa 2020



R&S contribuisce agli **obiettivi** di Lisbona: **crescita** economica, creazione di **posti di lavoro**, protezione dell'**ambiente**, **sfide sociali**: combattere la **povertà**, migliorare la **salute umana** e la **qualità della vita**

Pescara, 27 novembre 2012

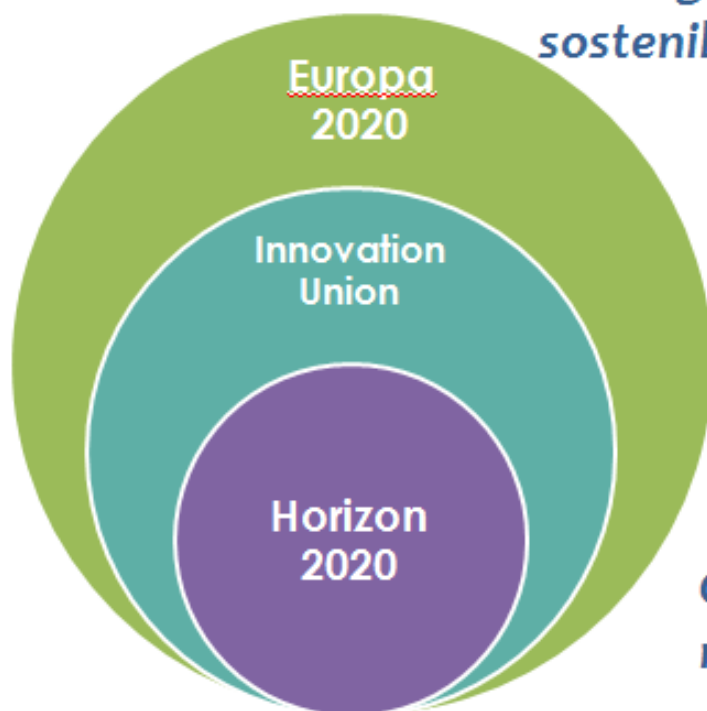
@APRE 2013





Strategie verso il 2020

*Strategia per una crescita intelligente,
sostenibile e inclusiva*



*Iniziativa faro di sostegno alla
ricerca e all'innovazione*

*Quadro strategico comune su
ricerca e innovazione (2014- 2020)*

Pescara, 27 novembre 2012

@APRE 2013



Horizon 2020 e lo Strumento PMI





L'Industria in H2020

Excellent Science

- **European Research Council**
 - Frontier research by the best individual teams
- **Future and Emerging Technologies**
 - Collaborative research to open new fields of innovation
- **Marie Skłodowska Curie actions**
 - Opportunities for training and career development
- **Research infrastructures** (including e-infrastructure)
 - Ensuring access to world-class facilities

Industrial Leadership

- **Leadership in enabling and industrial technologies**
 - **ICT, nanotechnologies, materials, biotechnology, manufacturing, space**
- **Access to risk finance**
 - Leveraging private finance and venture capital for research and innovation
- **Innovation in SMEs**
 - Fostering all forms of innovation in all types of SMEs

Societal Challenges

- **Health, demographic change and wellbeing**
- **Food security, sustainable agriculture, marine and maritime research & the bioeconomy**
- **Secure, clean and efficient energy**
- **Smart, green and integrated transport**
- **Climate action, environment, resource efficiency and raw materials**
- **Inclusive, innovative and reflective societies**
- **Security society**

European Institute of Innovation and Technology (EIT)

Spreading Excellence and Widening Participation

Science with and for society

Joint Research Center (JRC)

EURATOM



Supporto alle PMI: approccio integrato

20% del
 budget in
 LEITs & SCs

Progetti collaborativi

13%

Strumento PMI

7%

'Innovation in
 SMEs'

Eurostars II
 Enhancing Innovation Capacity
 Market-driven Innovation

Access to Risk Finance



Definizione di PMI

La definizione di PMI utilizzata dalla Commissione (da 01/01/2005):

- Impegnata in una attività economica**
- < 250 addetti**
- Fatturato annuo di \leq € 50 Milioni oppure un bilancio totale di \leq € 43 Milioni**
- Autonoma**



Definizione:

http://ec.europa.eu/enterprise/policies/sme/facts-figures-analysis/sme-definition/index_en.htm

Guida alla nuova definizione:

http://ec.europa.eu/enterprise/enterprise_policy/sme_definition/sme_user_guide_it.pdf



Lo Strumento PMI *



Concept e
 valutazione della
 fattibilità

Idea to concept,
 risk assessment,
 technological & commercial
 feasibility



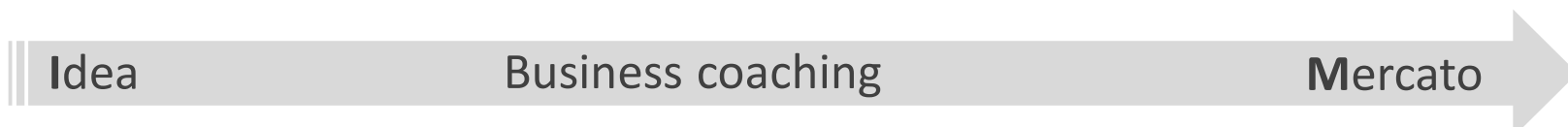
Dimostrazione,
 market replication
 R&D

Demonstration, prototyping,
 testing , market replication,
 scaling up, miniaturisation,
 research



Commercializzazione
 dei risultati

Quality label for
 successful projects,
 access to risk finance,
 indirect support



* Approccio prevalentemente *bottom-up*

Phase 3 = 2% budget

Lo strumento PMI: le tre fasi

Phase 1: Concept and feasibility assessment

Input: Idea/Concept: "Business Plan 1" (~ 10 pages)
10% budget

Activities:
Feasibility of concept
Risk assessment
IP regime
Partner search
Design study
Pilot application
etc.

10% success →

Output: elaborated "Business plan 2"

Lump sum: 50.000 €
~ 6 months

Phase 2: R&D, demonstration, market replication

Input: "Business plan 2" plus description of activities under Phase 2 (~ 30 pages)
88% budget

Activities:
Development, prototyping, testing, piloting, miniaturisation, scaling-up, market replication, research

→ **30-50% success**

Output: "investor-ready Business plan 3"

1-3 (5) M€ EC funding
~ 12 to 24 months

Phase 3: Commercialisation

Promote instrument as quality label for successful projects
Facilitate access to private finance

Support via networking, training, information, addressing i.a. IP management, knowledge sharing, dissemination

SME window in the EU financial facilities (debt facility and equity facility)
Possible connection to PPC (and PPI?)

No direct funding



Caratteristiche dello strumento PMI

- Indirizzato a tutti i tipi di PMI innovative che presentino una forte volontà di crescere, svilupparsi e internazionalizzarsi
- Solo PMI potranno richiedere finanziamenti (sostegno a una sola impresa è possibile, ma collaborazione certamente consigliabile)
- Competitivo, dimensione EU → solo migliori idee accedono alla fase 1
- Orientato al mercato; attività close-to-market: finanziamento al 70%
- Costituito da 3 fasi – piu' il coaching
- Possibilità di entrare nella fase 1 e fase 2
- Applicato in tutte le 'societal challenges' e 'key enabling technologies'



SME Instrument = “Open call”*

Apertura call: 1° marzo 2014 (Fase 1 e Fase 2)

Scadenze/Cut off dates:

2014		2015	
<u>Fase 1</u>	<u>Fase 2</u>	<u>Fase 1</u>	<u>Fase 2</u>
18/06/2014	09/10/2014	18/03/2015	18/03/2015
24/09/2014	17/12/2014	17/06/2015	17/06/2015
17/12/2014		17/09/2015	17/09/2015
		16/12/2015	16/12/2015

* Stesse scadenze SME I all'interno di LEITs + SCs



Temi d'interesse per lo strumento PMI (LEITs + SCs)

- ✓ High risk ICT innovation
- ✓ Nanotech, or other advanced tech for manufacturing and materials
- ✓ Space research and development
- ✓ Diagnostics devices and biomarkers
- ✓ Sustainable food production and processing
- ✓ Blue growth
- ✓ Low carbon energy systems
- ✓ Greener and more integrated transport
- ✓ Eco-innovation and sustainable raw material supply
- ✓ Urban critical infrastructure
- ✓ Biotechnology-based industrial processes
- ✓ Mobile e-government applications (2015 only)
- ✓ SME business model innovation (2015 only)



*N° indicativo di
progetti finanziabili*



Call id 2014		Call id 2015	
Phase 1	Phase 2	Phase 1	Phase 2
~500 projects	~145 projects	~510 projects	~160 projects
€25.1m	€215.4m	€29m	€230.7m



Themes	Call id 2014		Call id 2015	
	Phase 1	Phase 2	Phase 1	Phase 2
High risk ICT innovation	ICT-37-2014-1 90 projects €4.5m	ICT-37-2014 ~26 projects €40m	ICT-37-2015-1 90 projects €4.5m	ICT-37-2015 ~26 projects €40m
Nanotech, or other advanced tech for manufacturing and materials	NMP-25-2014-1 43 projects €2.2m	NMP-25-2014 ~13 projects €19m	NMP-25-2015-1 47 projects €2.4m	NMP-25-2015 14 projects €21m
Space research and development	Space-SME-2014-1 17 projects €0.8m	Space-SME-2014-2 ~5 projects €7.5m	Space-SME-2015-1 18 projects €0.9m	Space-SME-2015-2 ~13 projects €7.7m
Diagnostics devices and biomarkers	PHC-12-2014-1 132 projects €6.6m	PHC-12-2014 ~38 projects €53m	PHC-12-2015-1 90 projects €4.5m	PHC-12-2015 ~26 projects €40m
Sustainable food production and processing	SFS-08-2014-1 18 projects €0.9m	SFS-08-2014 ~5 projects €8m	SFS-08-2015-1 18 projects €1.7m	SFS-08-2015 ~10 projects €15m
Seas and oceans (Blue growth)	BG-12-2014-1 6 projects €0.3m	BG-12-2014 1-2 projects €2.6m	BG-12-2015-1 10 projects €0.5m	BG-12-2015 2-3 projects €4m



Low carbon energy systems	SIE-01-2014-1 67 projects €3.4m	SIE-01-2014 ~20 projects €29m	SIE-01-2015-1 74 projects €3.7m	SIE-01-2015 ~22 projects €31m
Greener and more integrated transport	IT-1-2014-1 72 projects €3.6m	IT-1-2014 ~21 projects €32m	IT-1-2015-1 78 projects €3.9m	IT-1-2015 23 projects €34m
Eco-innovation and sustainable raw material supply	SC5-20-2014-1 ~34 projects €1.7m	SC5-20-2014 ~10 projects €15m	SC5-20-2015-1 38 projects €1.9m	SC5-20-2015 ~11 projects €17m
Urban critical infrastructure	DRS-17-2014-1 14 projects €0.7m	DRS-17-2014 4 projects €6m	DRS-17-2015-1 14 projects €0.7m	DRS-17-2015 ~4 projects €6.5m
Biotechnology-based industrial processes	BIOTEC-5a-2014-1 8 projects €0.4m	BIOTEC-5a-2014 ~2 projects €3.3m	BIOTEC-5b-2015-1 5 projects €0.2m	BIOTEC-5b-2015 1 project €2m
Mobile e-government applications	-	-	INSO-9-2015-1 8 projects €0.4m	INSO-9-2015 ~2 projects €3.5m
SME business model innovation	-	-	INSO-10-2015-1 22 projects €1.1m	INSO-10-2015 ~6 projects €9m



Risultati 1° cut off 18 giugno

SME Instrument Phase 1

- 2.666 proposte ricevute (su una stima di 2500)
Tasso di successo teorico: 6.2%

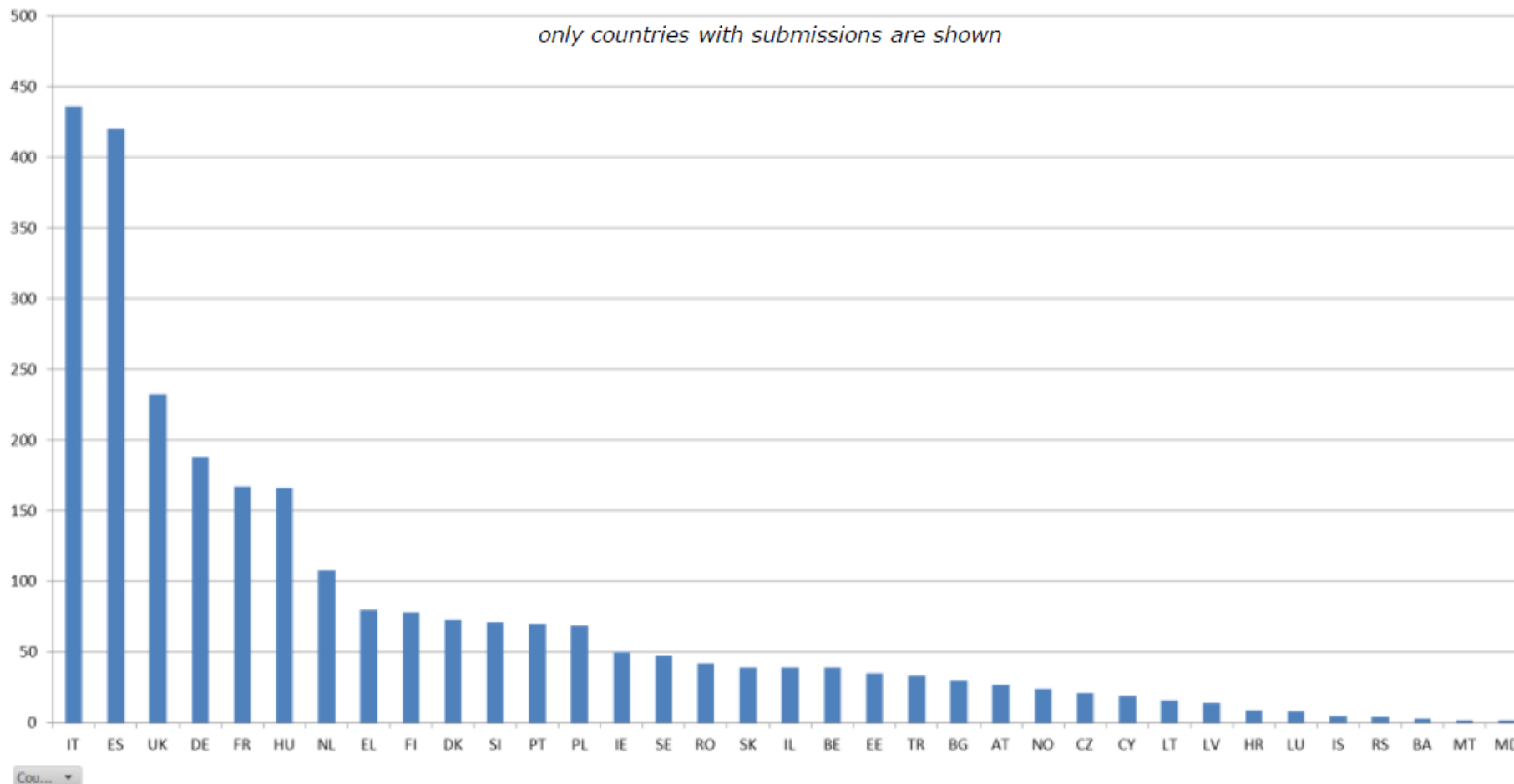
Number of received proposals per topic, maximum number of fundable projects under this cut-off and theoretical maximum success rate per topic

Topic	Proposals	Max. project fundable	Max. success rate
ICT 37: Open Disruptive Innovation Scheme	885	30	3.4%
NMP 25: Accelerating the uptake of nanotechnologies, advanced materials or advanced manufacturing and processing technologies by SMEs	305	14	4.6%
BIOTECH 5: SME boosting biotechnology-based industrial processes driving competitiveness and sustainability	73	2	2.7%
LEIT Space-SME	128	5	3.9%
PHC12 :Clinical research for the validation of biomarkers and/or diagnostic medical devices	213	44	20.7%
SFS8: Resource-efficient eco-innovative food production and processing	129	6	4.6%
BG12: Supporting SMEs efforts for the development - deployment and market replication of innovative solutions for blue growth	49	2	4.1%
SIE 1: Stimulating the innovation potential of SMEs for a low carbon and efficient energy system	372	22	5.9%
IT.1: Small business innovation research for Transport	229	24	10.5%
SC-5-20: Boosting the potential of small businesses for eco-innovation and a sustainable supply of raw materials	241	11	4.6%
DRS17-Protection of urban soft targets and urban critical infrastructures	42	4	9.5%



Number of proposals by country

only countries with submissions are shown



Country





SME instrument : Frequently Asked Questions

Who can apply?

Only a single for-profit SME or a consortium of for-profit SMEs can apply for funding under the SME instrument. **Other partners** like research providers or larger companies can be involved as third parties, in general in a **subcontracting** relationship.

How to register as SME?

Companies will need to fill in a SME questionnaire if they want to register as SME in the Beneficiary Register of the Participant Portal. SMEs will be asked for a self-declaration of their SME status through this web-based questionnaire. Only after registration, SMEs can start applying for funding under the SME instrument. For further information regarding the self-declaration of the SME status, please refer to the Online Manual on the Participant Portal and the related 'FAQ – Beneficiary Register' .

Is it possible for a start-up (without balance sheet) to apply?

Start-ups are not excluded but rather supports the growth of companies **the SME instrument is not meant as a company creation vehicle/instrument** with interesting, innovative ideas with European or global potential.

How should I know which topic my proposal fits best in?

By reading the topic descriptions for the SME instrument on the participant portal and by determining where **the centre of gravity of your proposal lies**, for you to be able to match it with a topic. Your Enterprise Europe Network representative or your National Contact Point will facilitate and/or guidance.

<http://www.apre.it/le-pmi-in-europa/lo-strumento-pmi/>

http://ec.europa.eu/easme/sme_en.htm





Link utili

Horizon 2020

<http://ec.europa.eu/programmes/horizon2020/>

Participant portal

<http://ec.europa.eu/research/participants/portal/desktop/en/home.html>

SME TechWeb

<http://sme.cordis.europa.eu/home/index.cfm>

APRE

<http://www.apre.it/>

COSME

http://ec.europa.eu/cip/cosme/index_en.htm

EASME

http://ec.europa.eu/easme/sme_en.htm

EEN

<http://een.ec.europa.eu/>

EEN - Italia

<http://www.enterprise-europe-network-italia.eu/>



GRAZIE PER L'ATTENZIONE!

APRE

Agenzia per la Promozione della Ricerca Europea

Via Cavour, 71

00184 - Roma

www.apre.it

Tel. (+39) 06-48939993

Fax. (+39) 06-48902550

Elena Giglio

giglio@apre.it

National Contact Point

SMEs & SPACE